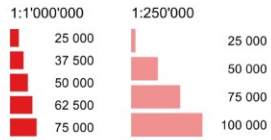


Bundesamt für Strassen ASTRA

**Verkehrsentwicklung und Verkehrsfluss 2019:
Durchschnittlicher Tagesverkehr (DTV) 2019
und Verkehrsentwicklung der Motorfahrzeuge
2018-2019**




Nationalstrassen / Routes nationales

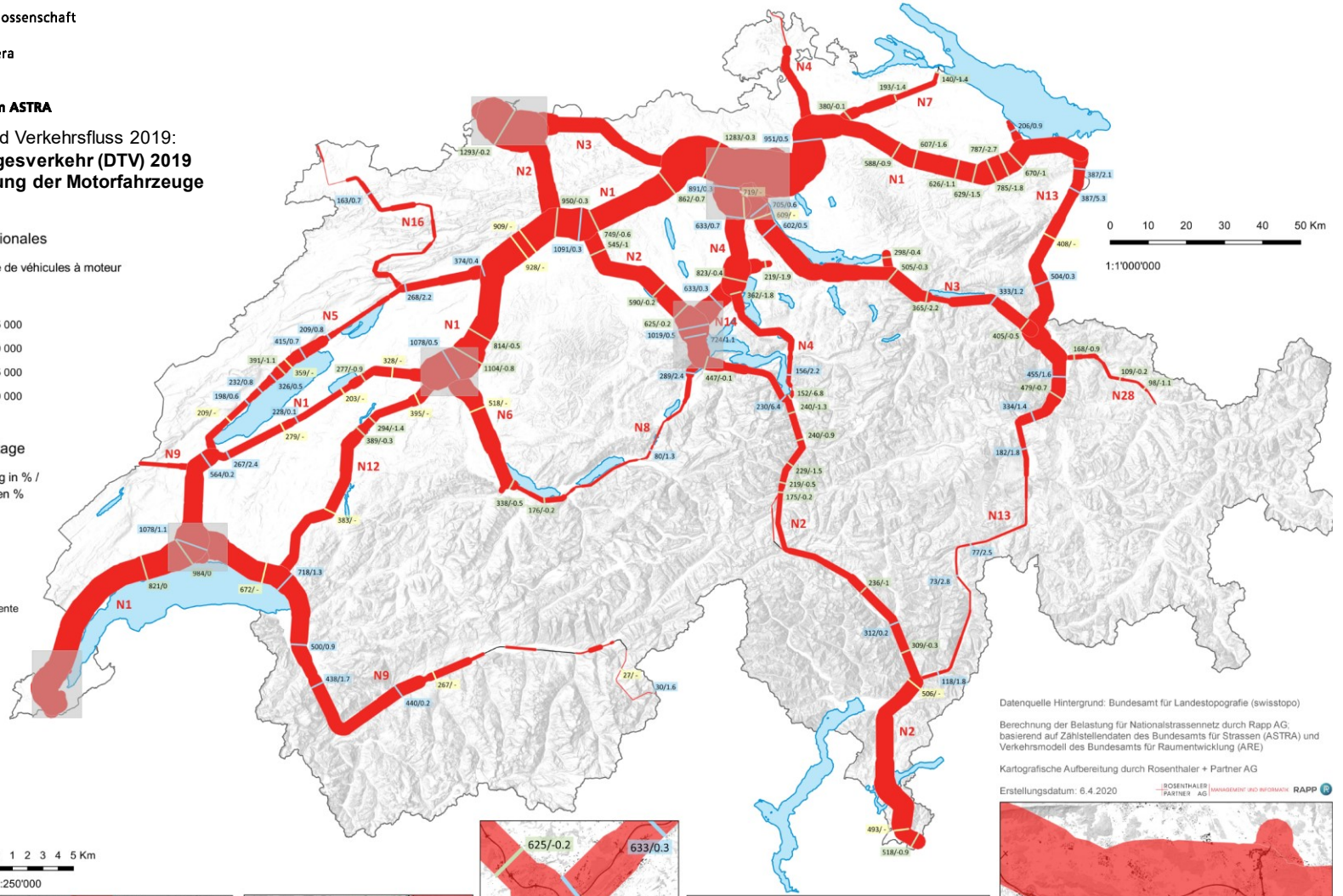
Anzahl der Motorfahrzeuge / Nombre de véhicules à moteur



Zählstellen / Postes de comptage

DTV [10*2] und Verkehrsveränderung in % /
TJM [10*2] et changement du trafic en %

-  Verkehrsabnahme / Diminution
-  Verkehrszunahme / Croissance
-  Keine Vorjahreswerte / pas de valeurs de l'année précédente



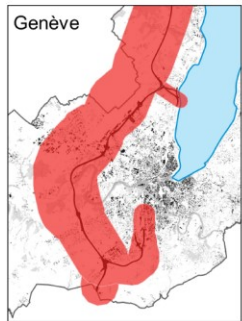
Datenquelle Hintergrund: Bundesamt für Landestopografie (swisstopo)

Berechnung der Belastung für Nationalstrassennetz durch Rapp AG;
basierend auf Zählstellendaten des Bundesamts für Strassen (ASTRA) und
Verkehrsmodell des Bundesamts für Raumentwicklung (ARE)

Kartografische Aufbereitung durch Rosenthaler + Partner AG

Erstellungsdatum: 6.4.2020





0 1 2 3 4 5 Km
1:250'000

